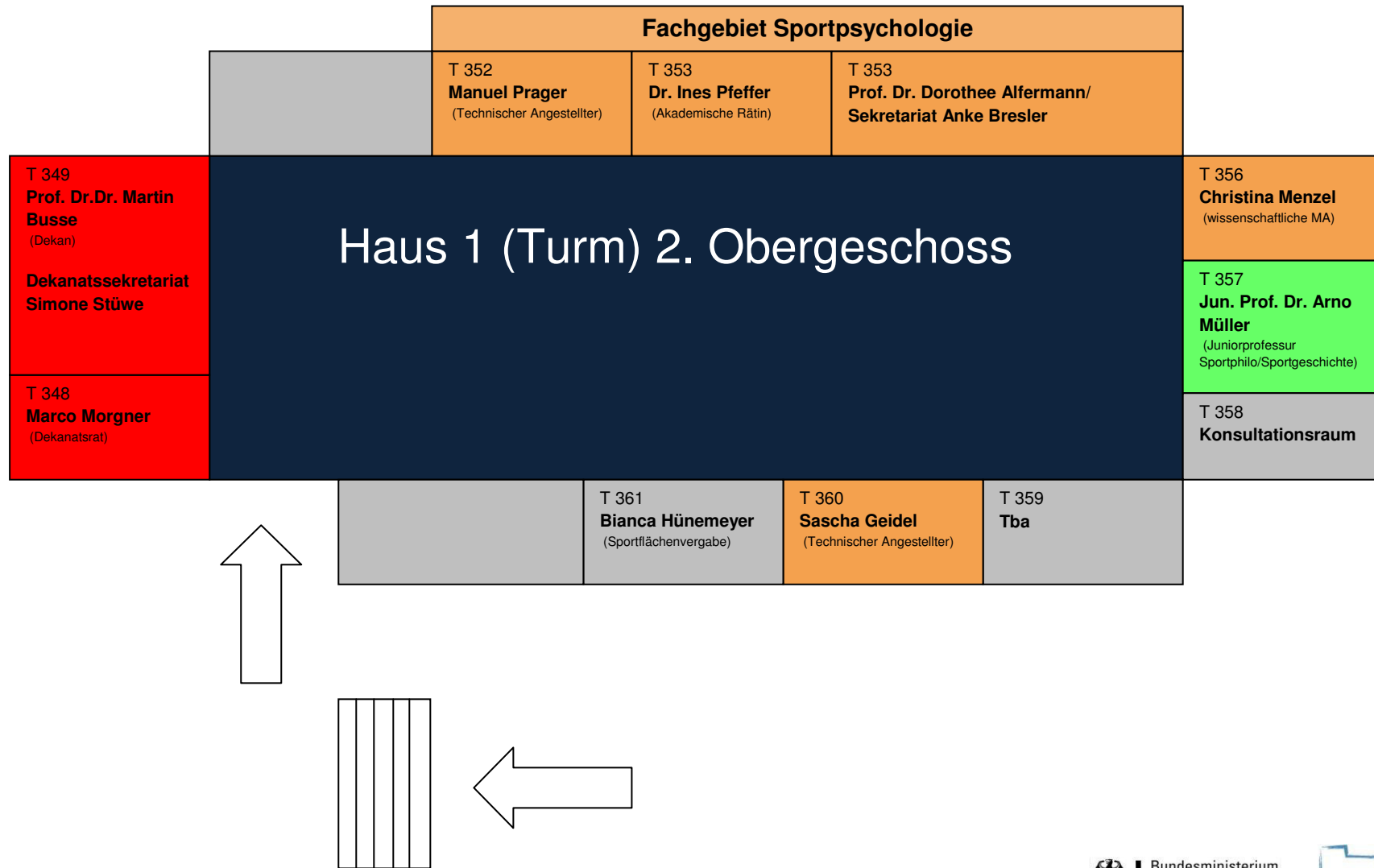
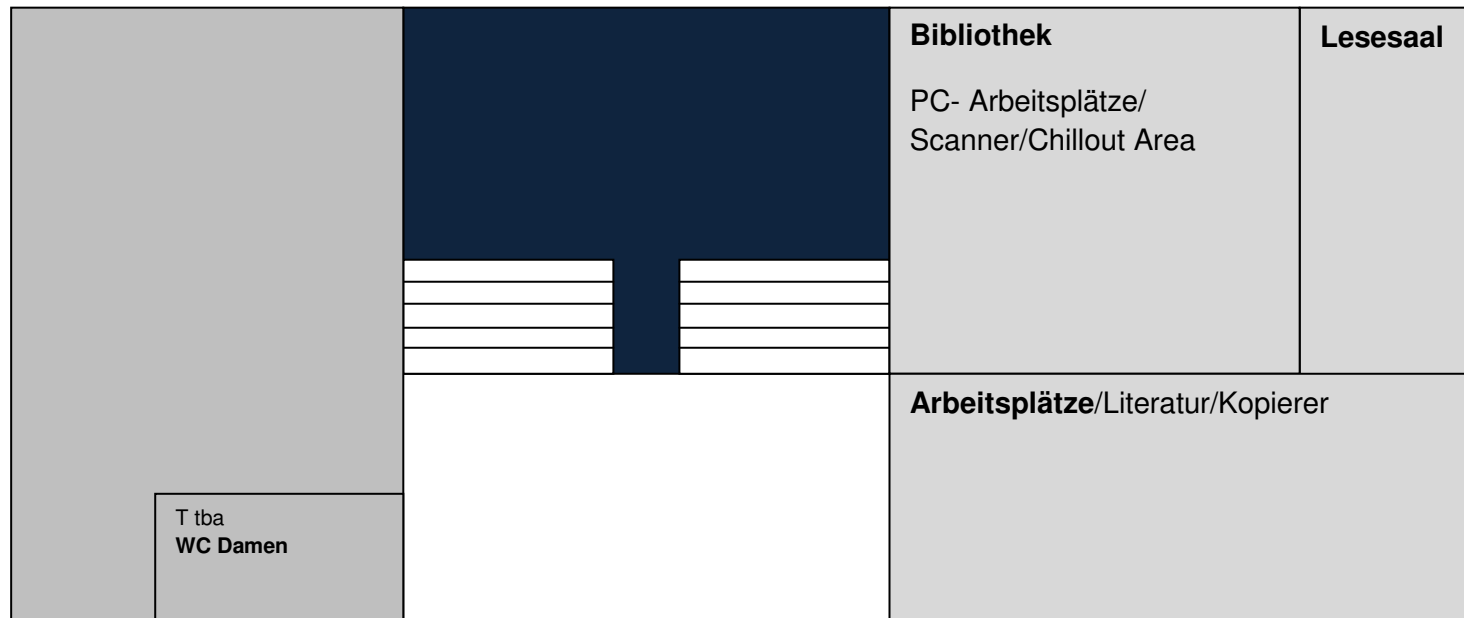


Haus 1 (Turm) 2. Obergeschoss/ **Institut für Sportpsychologie & Sportpädagogik**



Änderungen vorbehalten. Diese Übersicht ist nicht maßstabsgetreu und dient ausschließlich der Orientierung.

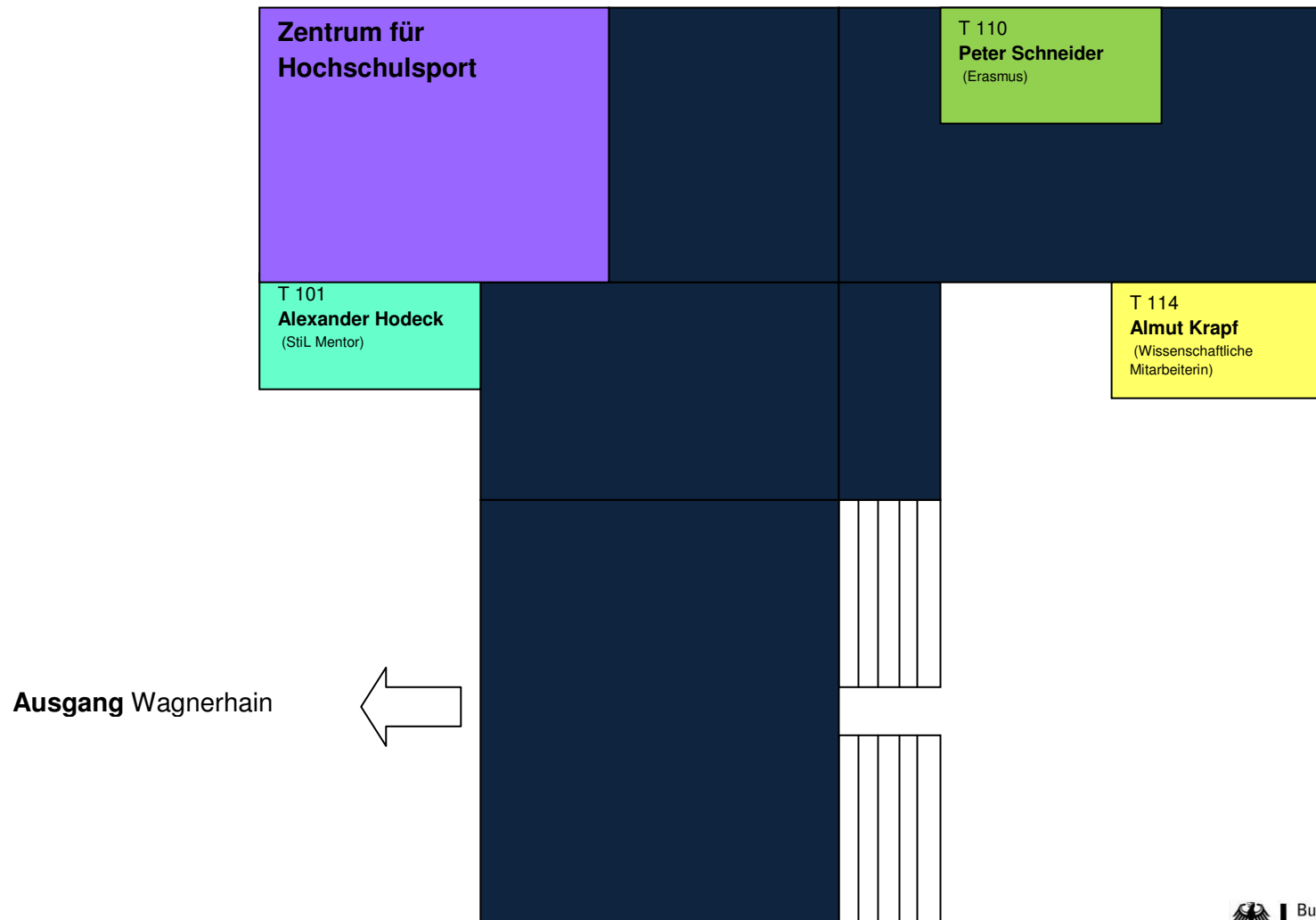
Haus 1 (Turm) 1. Obergeschoss / **Bibliothek**



Änderungen vorbehalten. Diese Übersicht ist nicht maßstabsgetreu und dient ausschließlich der Orientierung.

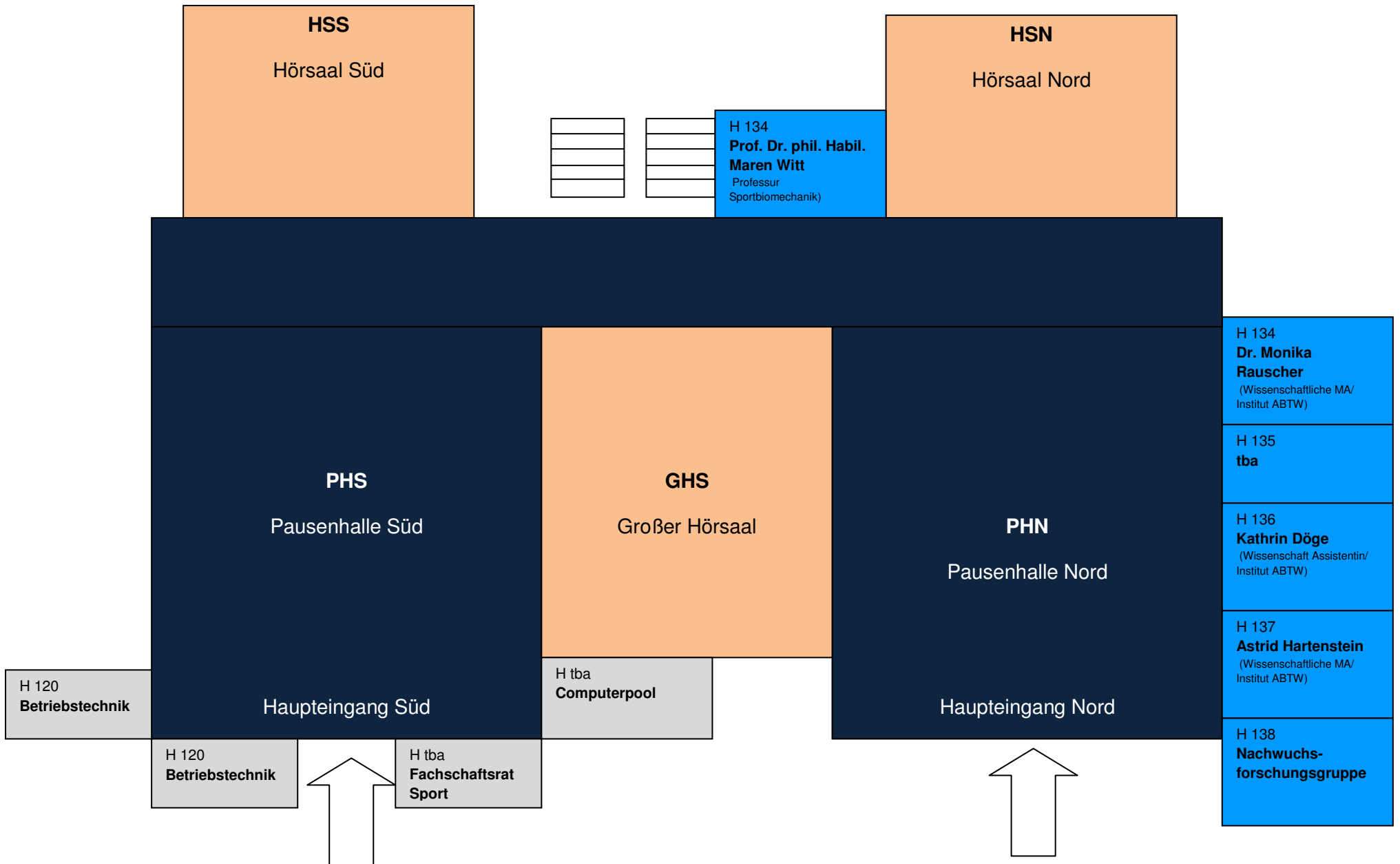


Haus 1 (Turm) Erdgeschoss/ **Zentrum für Hochschulsport/StiL Mentor/Sportpädagogik**

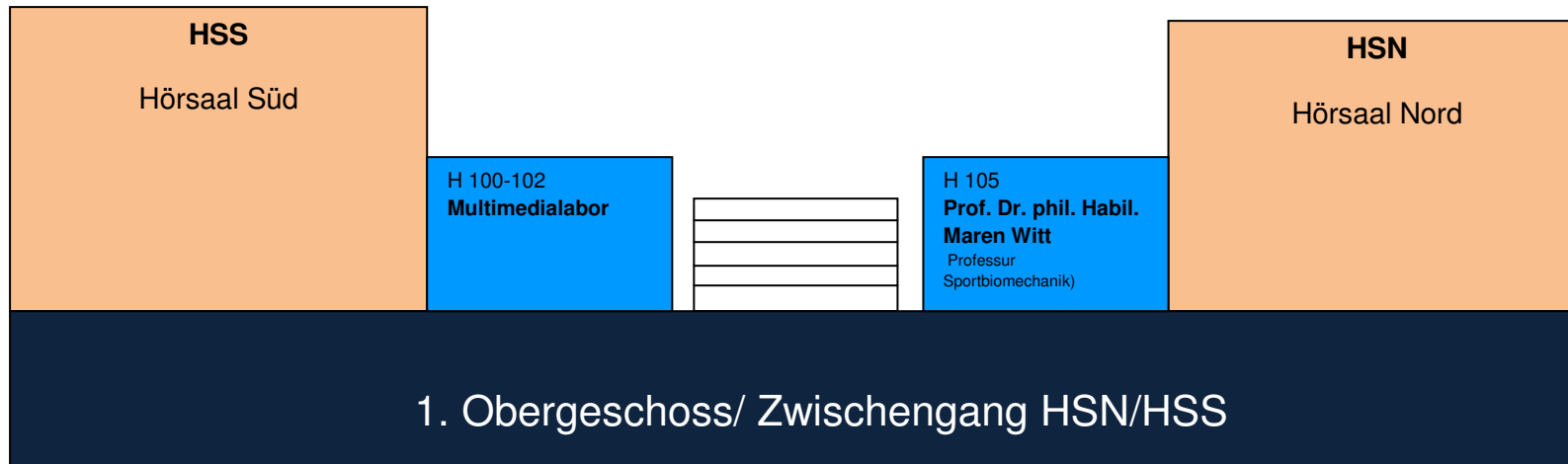


Änderungen vorbehalten. Diese Übersicht ist nicht maßstabsgetreu und dient ausschließlich der Orientierung.

Haus 1 (Hauptgebäude) Erdgeschoss/ Hörsäle/ Institut für Biomechanik

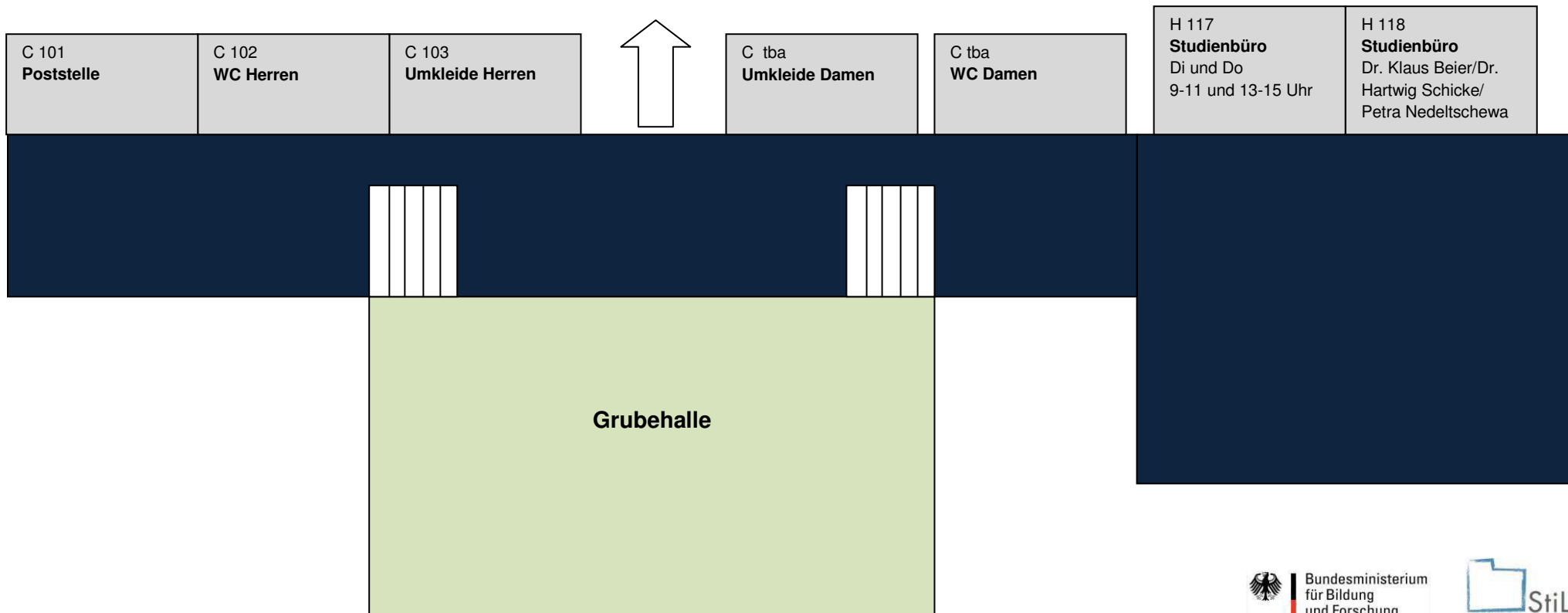


Haus 1 (Hauptgebäude) 1. Obergeschoss/ **Zwischengang HSN/HSS/ Biomechanik**



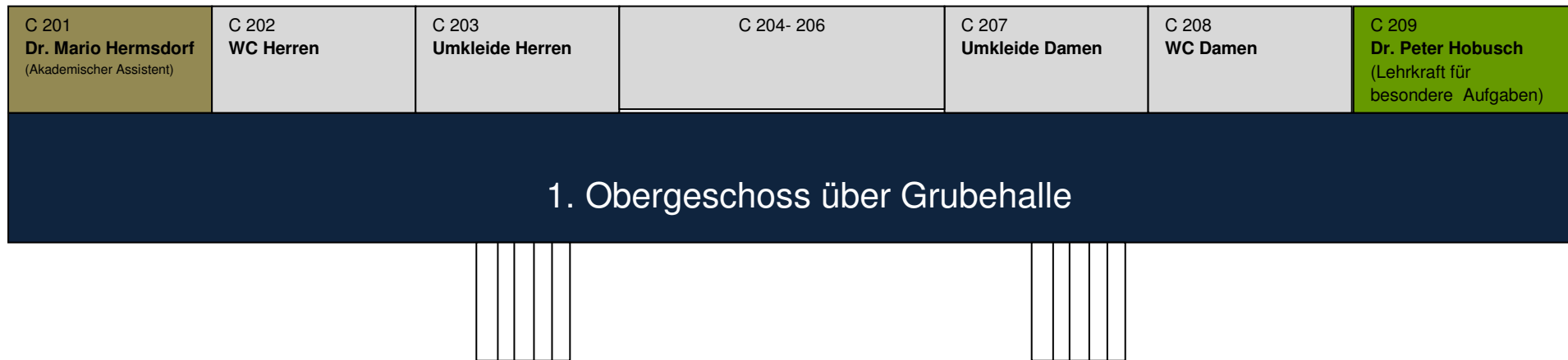
Änderungen vorbehalten. Diese Übersicht ist nicht maßstabsgetreu und dient ausschließlich der Orientierung.

Ausgang Wagnerhain

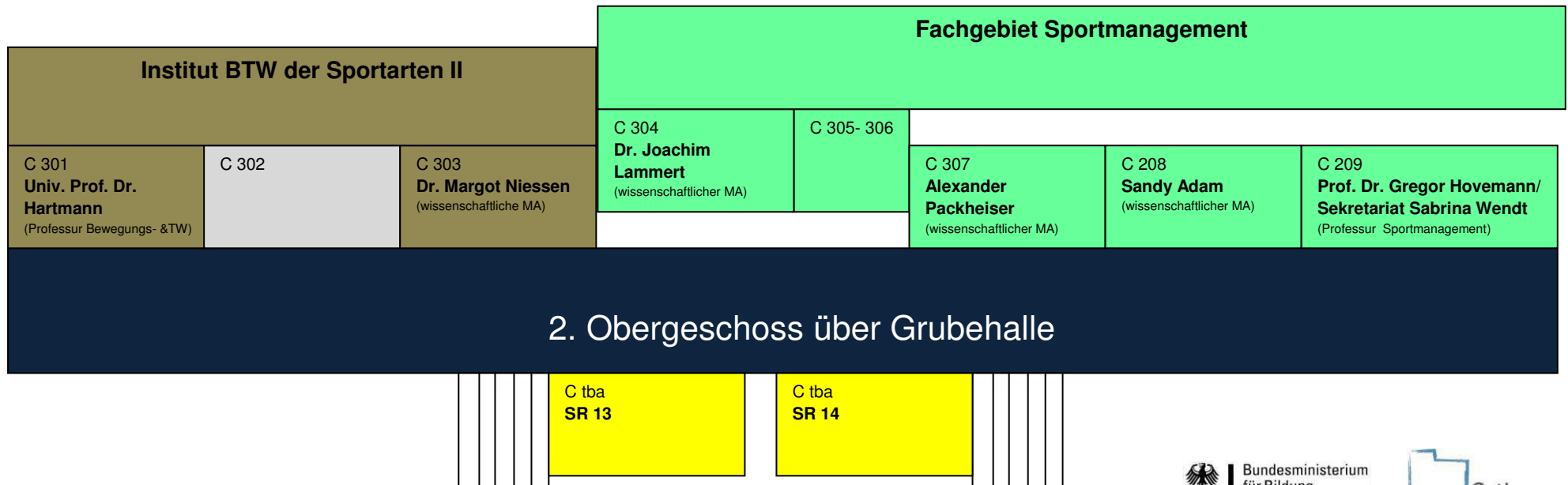


Änderungen vorbehalten. Diese Übersicht ist nicht maßstabsgetreu und dient ausschließlich der Orientierung.

Haus 1/ 1. Obergeschoss über Grubehalle/ **Institut BTW der Sportarten I**



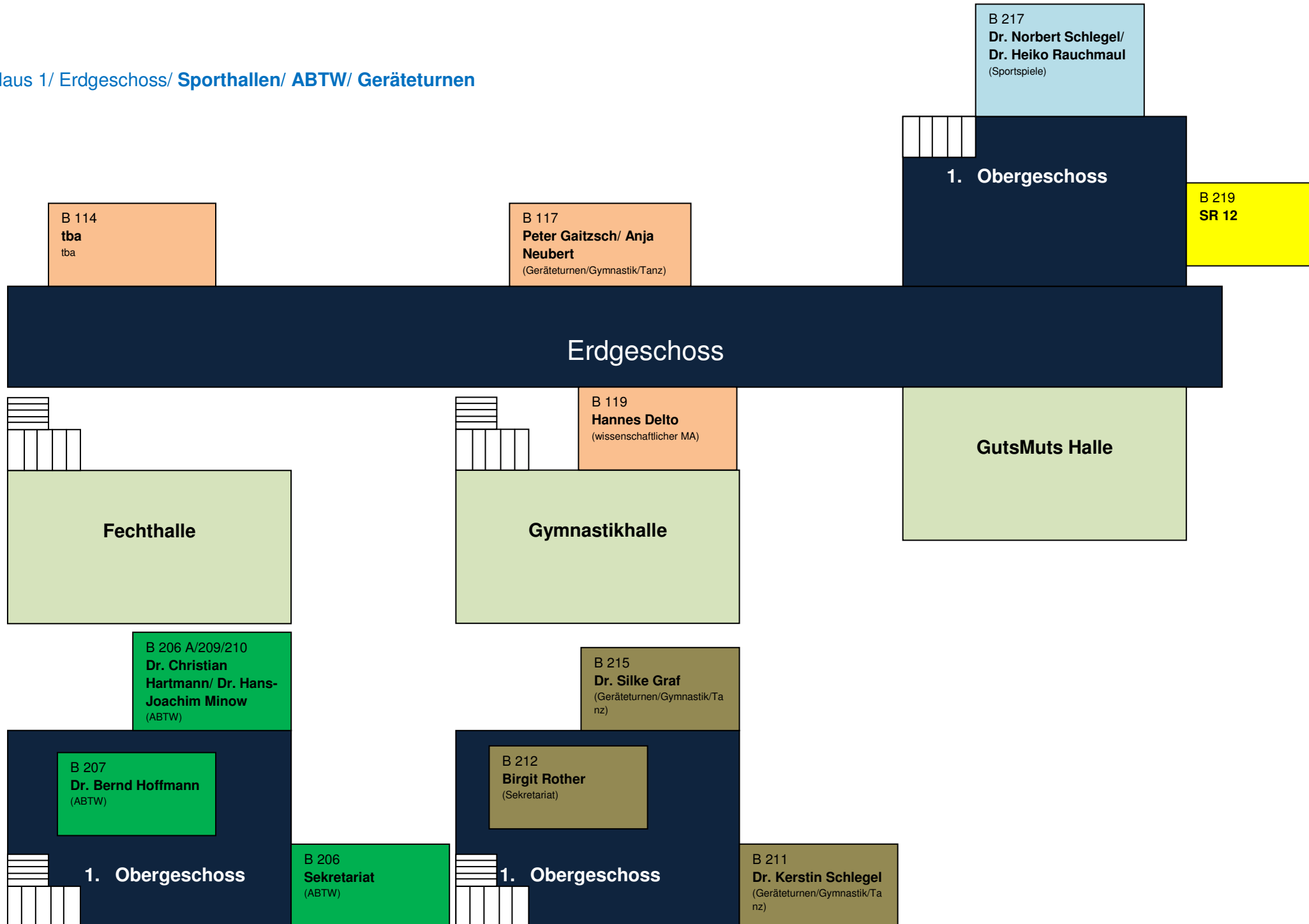
Haus 1/ 2. Obergeschoss über Grubehalle/ **Fachgebiet Sportmanagement/ Institut BTW der Sportarten II**



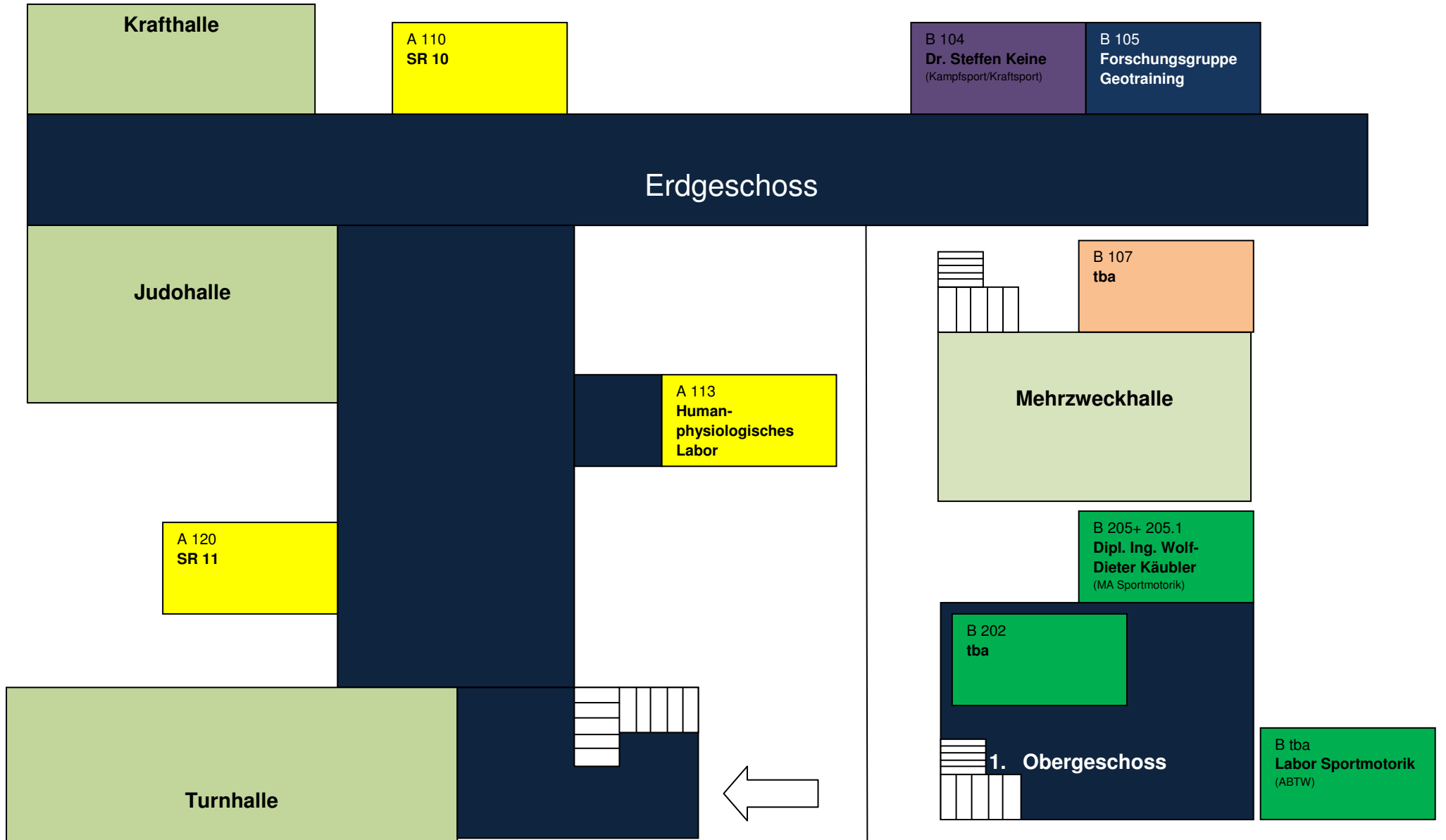
Änderungen vorbehalten. Diese Übersicht ist nicht maßstabsgetreu und dient ausschließlich der Orientierung.



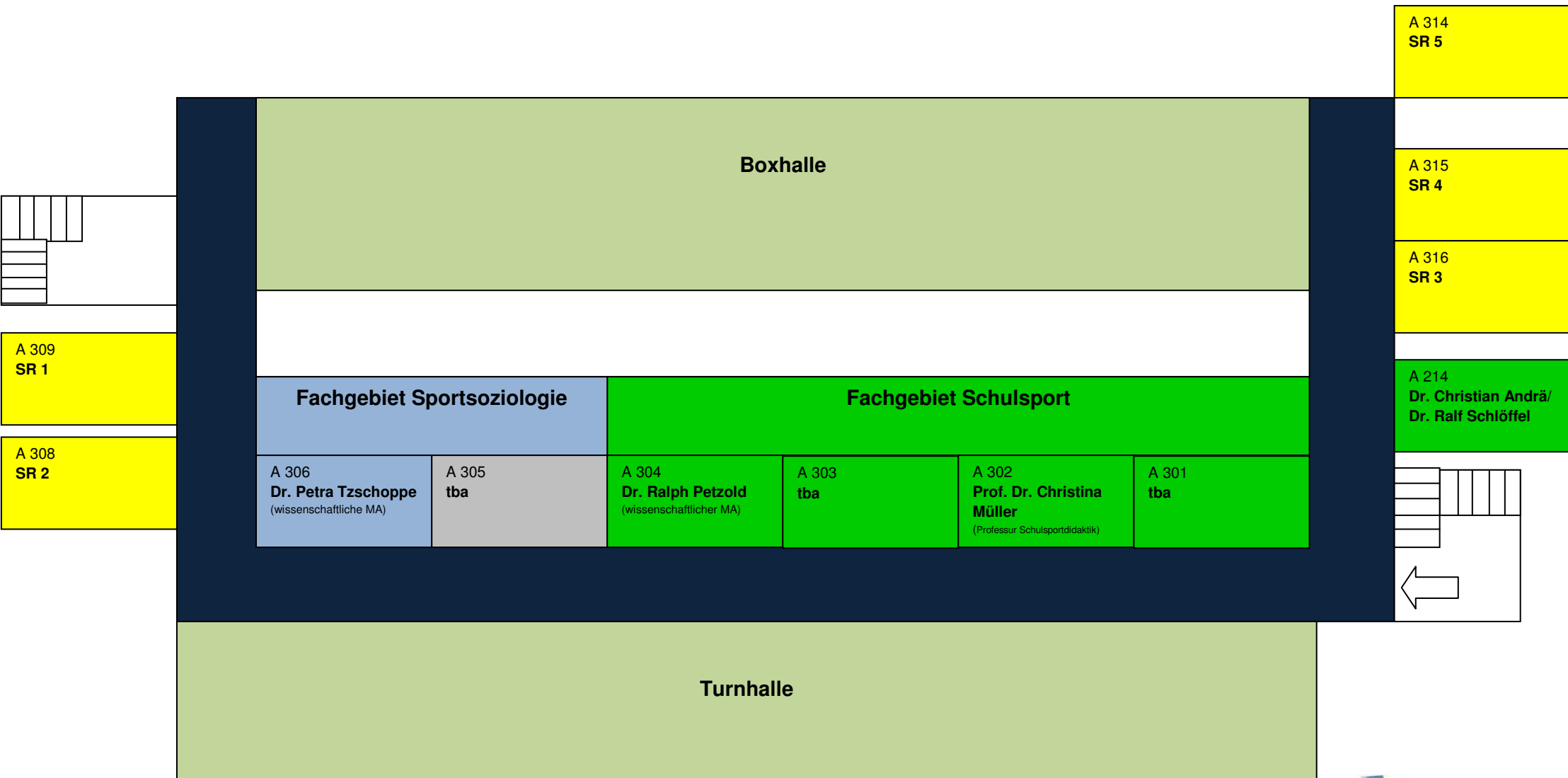
Haus 1/ Erdgeschoss/ Sporthallen/ ABTW/ Geräteturnen



Haus 1/ Erdgeschoss/ Sporthallen/ Kampfsport & Kraftsport

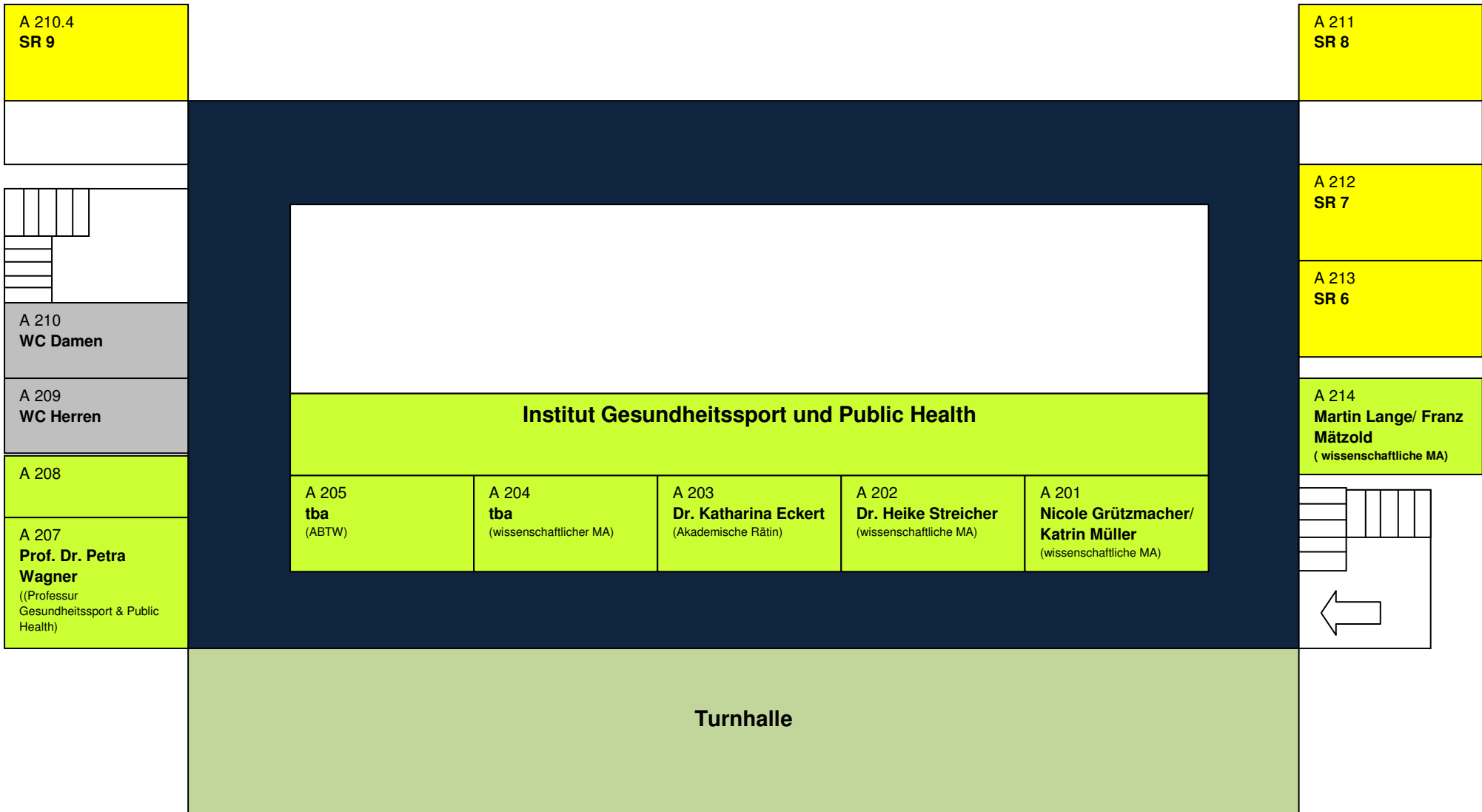


Haus 1/ 2.Obergeschoss über der Turnhalle/ **Fachgebiet Sportsoziologie/Fachgebiet Schulsport/Seminarräume 1-5**



en vorbehalten. Diese Übersicht ist nicht maßstabsgetreu und dient ausschließlich der Orientierung.

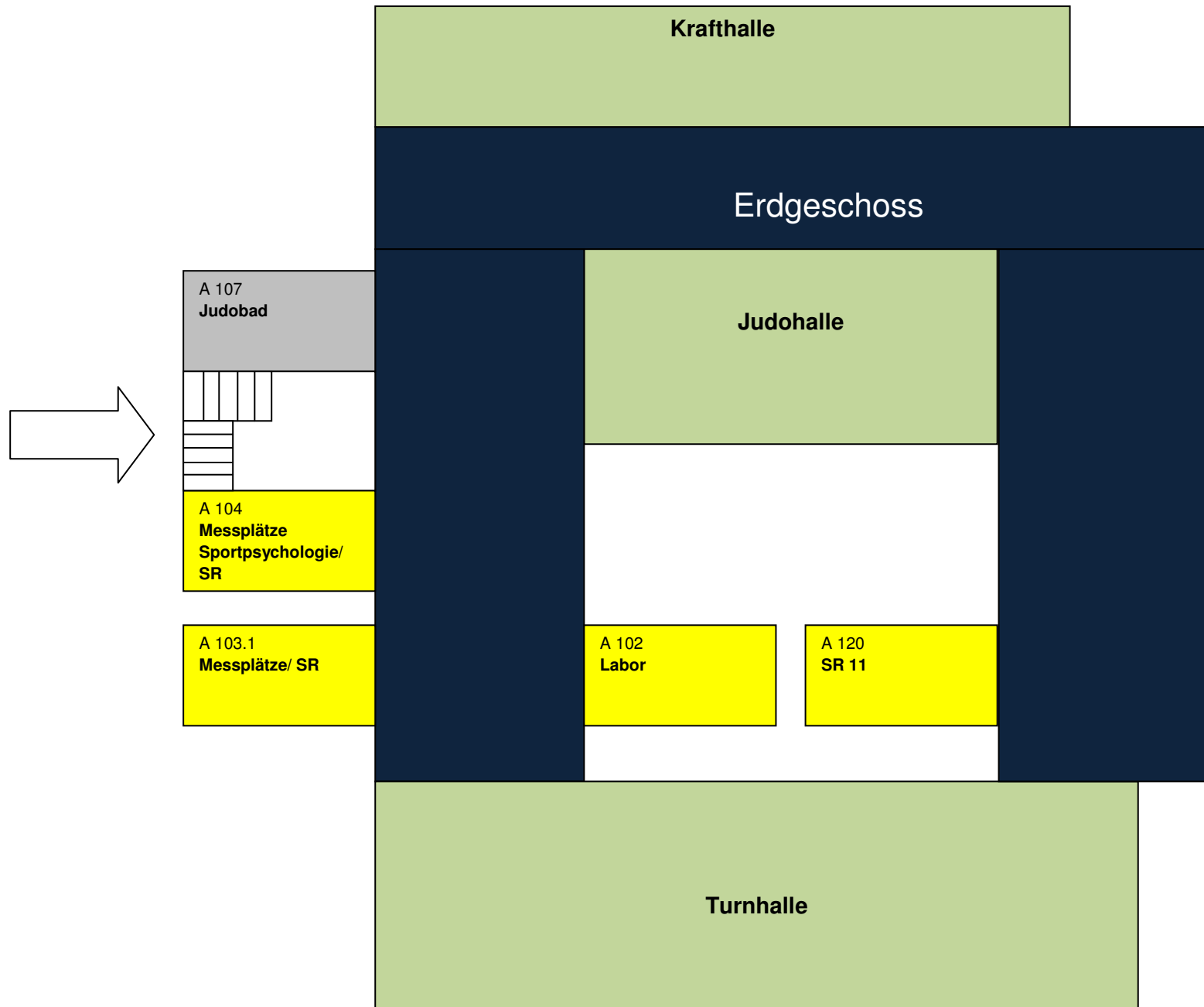
Haus 1 / 1. Obergeschoss über Turnhalle/ **Institut für Gesundheitssport und Public Health/ Seminarräume 6-9**



en vorbehalten. Diese Übersicht ist nicht maßstabsgetreu und dient ausschließlich der Orientierung.



Haus 1/ Erdgeschoss/ Sporthallen/ SR 10+11



Diese Raumübersicht dient ausschließlich der Orientierung.

Änderungen vorbehalten.

Bei Fragen und Anregungen:

Alexander Hodeck, hodeck@uni-leipzig.de

Inga Nissen, IngaNissen@web.de

Entstanden durch die Förderung des Bundesministeriums für Bildung und Forschung im Rahmen von StiL.

