



LIEBE LESERIN, LIEBER LESER,

wohin es mit dem Abschluss gehen soll, ist für viele Studierende selbst am Ende des Studiums noch offen. Dabei spielt es eine Rolle, welche Qualifikationen und Leistungen ich zu bieten habe. Aber auch Fragen wie „Welche Werte sind mir wichtig? Und welcher Arbeitgeber passt zu mir?“ sollten nicht zu kurz kommen.

Kleine und mittelständische Unternehmen - kurz: KMU - sind das Gegenstück zu großen Konzernen. Wer eine familiäre Atmosphäre bevorzugt, liegt hier richtig. Viele dieser Unternehmen sind jedoch nicht sehr bekannt, obwohl sie in Sachsen 99,8 % der Wirtschaft ausmachen.

Wir haben uns, auch im Rahmen der neuen Initiative **TalentTransfer**, mit Besonderheiten der KMU in Sachsen auseinandergesetzt und wollen Ihnen gern zeigen, dass es hier für Sie Jobchancen und spannende Tätigkeitsfelder zu entdecken gibt. Dazu haben wir dem Leiter des Amts für Wirtschaftsförderung, Clemens Schülke, ein paar Fragen gestellt.

Herzliche Grüße und eine schöne vorlesungsfreie Zeit wünscht

Ihr Career Service-Team

INHALT

Aktuelles	1
Thema: Im Fokus KMU	2
Begriffsdefinition	2
Konzern vs KMU - Wer passt zu mir?	2
Wie finde ich die perfekte Stelle?	3
Hidden Champions	3
Interview	4-5
Tipps, Stellenbörsen Quellen	6

AKTUELLES

WAS SCHÄTZEN SIE AM CAREER SERVICE?

Der Career Service der Universität Leipzig feiert dieses Jahr sein **10. Jubiläum!** Und wir möchten gern von Ihnen wissen, was Sie an unserem Service schätzen und vielleicht auch, was Sie sich noch von uns wünschen! Wir freuen uns auf Ihr Feedback!

Schreiben Sie uns ein paar Zeilen an [careerservice@uni-leipzig.de!](mailto:careerservice@uni-leipzig.de)

UNTERSTÜTZUNG BENÖTIGT? AUCH IN DER VORLESUNGSFREIEN ZEIT BERATEN WIR SIE GERN!

Brauchen Sie Unterstützung beim Erstellen von Bewerbungsunterlagen? Haben Sie Fragen zur beruflichen Orientierung oder rund um Jobsuche und Bewerbung? Kommen Sie gern zur Beratung bei uns im Career Service vorbei.

Terminvereinbarungen unter careerservice@uni-leipzig.de

TALENTTRANSFER: BERUFSEINSTIEG IN DER REGION



Danke für die zahlreichen Rückmeldungen zu unserer **Umfrage** rund um den Start ins Berufsleben, zu der wir im letzten Newsletter aufgerufen hatten. Als besonders wichtig beim Berufseinstieg haben die Teilnehmer*innen vor allem ein **gutes Arbeitsklima im Team** sowie **interessante Aufgaben** genannt. Es hat sich aber auch gezeigt, dass diese Faktoren von unseren Studierenden und Alumni nicht unmittelbar mit Unternehmen in der Region in Verbindung gebracht werden.

Unsere neue Initiative TalentTransfer möchte Ihnen die Potentiale des regionalen Arbeitsmarkts näher bringen. In den kommenden Monaten werden wir gezielte Vernetzungsformate zwischen Studierenden und Unternehmen

umsetzen und mit regionalen Arbeitgeber_innen in den Dialog gehen.

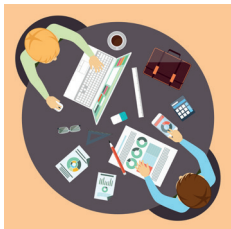
Der Auftakt erfolgte bei einer Kick-Off Veranstaltung Ende Januar, bei der sich Unternehmensvertreter*innen und Multiplikator*innen mit uns rund um die Fachkräftesicherung in der Region Leipzig austauschten.

Nähere Infos unter **TALENTTRANSFER**

www.uni-leipzig.de/careerservice
www.jobportal.uni-leipzig.de
www.facebook.com/universität.leipzig.career.service

KURZ UND KNACKIG: WAS SIND KMU?

KMU (kleine und mittelständische Unternehmen) ist eine Sammelbezeichnung für Unternehmen, die definierte Grenzen hinsichtlich Beschäftigtenzahl, Umsatzerlös oder Bilanzsumme nicht überschreiten. Unternehmen, die diese Größe überschreiten, werden Großunternehmen genannt.



Kleine Unternehmen

< 50 Mitarbeitende
< 10 Millionen Euro Jahresumsatz



Mittlere Unternehmen

50 – 250 Mitarbeitende
< 50 Millionen Euro Jahresumsatz

... mehr als die Hälfte der KMU plant, ihre Online-Aktivitäten in den kommenden Jahren auszubauen!

...tragen zur Flexibilität der Wirtschaft bei!

2017 erwirtschafteten KMUs 35% des gesamten Umsatzes der Unternehmen in Deutschland!



92% der KMU sind international tätig!

... sind meist Familienunternehmen!

... stellen den Großteil der Arbeitsplätze in Deutschland!

2017 zählten ca. 3,5 Mio Unternehmen zu den KMUs – das entsprach 99,5% aller Unternehmen!

KONZERN ODER KMU? WELCHER ARBEITGEBER PASST ZU MIR?

Im **Konzern** kann man mit einer guten **Bezahlung** rechnen, hinzu kommen Benefits wie z. B. Jobtickets und Weiterbildungsangebote. **Aufstiegschancen** und interne Jobwechsel sind besser, evtl. besteht sogar die Möglichkeit, im Ausland zu arbeiten und Unterstützung der Arbeitnehmer durch einen **Betriebsrat** zu erhalten.

Allerdings ist der Grad der **Bürokratie** oft höher, was strikte und komplexe Abläufe, lange Entscheidungswege, steile **Hierarchien** und **Anonymität** mit sich bringt.



Die **KMU** profitieren von kürzeren Entscheidungswegen, geringerem Bürokratieaufwand, einer **engen Zusammenarbeit** zwischen Führungsebene und Mitarbeiter*innen. Hier herrscht häufig ein **persönliches Klima** mit **flachen Hierarchien**.

Allerdings kommt es vor, dass die **Arbeitszeiten** manchmal weniger flexibel sind als in Großkonzernen. Auch gibt es nur begrenzte Aufstiegsmöglichkeiten, da die Abteilungen und Teams kleiner sind. Meist sind die Gehälter niedriger als in einem Konzern.



WIE FINDE ICH DIE PERFEKTE STELLE?

Obwohl sie lukrative Stellen zu bieten haben, kommen KMU im Kontrast zu Großkonzernen bei der Job- und Bewerbersuche häufig zu kurz, denn ihre Stellenanzeigen stechen nicht immer sofort ins Auge. Es gibt aber Möglichkeiten, die perfekte Stelle in einem KMU zu finden. >> Unter [firmen-in-sachsen](#) lassen sich Unternehmen nach Größe, Wirtschaftszweig, Umsatz, Gründungsdatum und ähnlichem finden.

Allerdings schreiben nicht alle Unternehmen ihre Gesuche im Internet aus. Wer nicht über die notwendigen Kontakte verfügt, sollte eine Initiativbewerbung in Erwägung ziehen. Aber auch über soziale Netzwerke wie XING und KUNUNU ist es möglich, den Wunsch-Arbeitgeber zu kontaktieren.

„HIDDEN CHAMPIONS“ – ERFOLG IM NISCHENMARKT

„Hidden Champions“ ist eine spezifische Gruppe unter den KMU. Der Begriff umfasst Unternehmen, die in der Öffentlichkeit wenig bekannt sind, in ihrem Bereich jedoch die Markt- oder Technologieführerschaft innehaben. In Deutschland gibt es etwa 1300 dieser **Nischenmarktführer**. Von ihnen erfährt man allerdings meistens nur, wenn man gezielt danach sucht.

Die Weltmarktführer zeichnet aus, dass sie trotz traditioneller Techniken besonders innovativ sind. Die Firmen exportieren ihr Spezialprodukt häufig in alle Welt. Ein Arbeitsplatz bei einem heimlichen Weltmarktführer kann so auch bei kleineren Unternehmen zu einem hohen Anteil an Internationalität führen. Außerdem entsteht durch den hohen Spezialisierungsgrad generell eine stärkere Bindung zwischen Mitarbeiter_innen und Unternehmen als bei den „anonymen“ Großkonzernen.

In Sachsen finden sich insgesamt 29 Hidden Champions - von der Chemie- und Pharma-, bis hin zur Textil- und Elektrotechnik-Branche ist alles vertreten.

WER HÄTTE DAS GEDACHT? EINIGE BEISPIELE AUS SACHSEN SIND...

(1) **C. A. SEYDEL SÖHNE:** Die älteste Mundharmonikafabrik der Welt befindet sich in Klingenthal.

(2) Aus Plauen kommt „**Industrie 4.0**“: Die Firma **E-CONTROL** stellt Sonnenschutzglas für Fassaden, Glasdächer und Wintergärten her.

(3) Das Unternehmen **SONOVUM** ist auf die Untersuchung der Zell- und Molekularstruktur des Gehirns mittels Akustik spezialisiert und ebenfalls in Leipzig ansässig.

(4) Die **INTELLIGENT FLUIDS GmbH** designt weltweit einzigartige, innovative Hochleistungs-Reinigungsfluide - und sitzt in Plagwitz!

AUSGEWÄHLTE TERMINE IM WINTERSEMESTER

Datum	Format	Veranstaltung	Zeit	Ort*	Raum
17.02.	Vortrag	Non-academic careers for Chemistry graduates	16:00-17:30	Johannisallee 29	
19.02.	Workshop	Arbeiten in Deutschland - Arbeitskultur, Gehälter, Arbeitsbedingungen	09:30-17:00	CS	3.29
16./17.03.	Workshop	Agiles Arbeiten: Projektmanagement mit Kanban, Scrum & Design Thinking	10:00-18:00	CS	3.29

Weitere Termine finden Sie in unserem Veranstaltungskalender oder auf www.uni-leipzig.de/careerservice.

Für unsere Workshops, Exkursionen und Praxisgespräche melden Sie sich bitte über das TOOL an. Sollte ein Kurs ausgebucht sein, lassen Sie sich einfach auf die Warteliste setzen (anmeldung.careerservice@uni-leipzig.de). An unseren Vorträgen können Sie auch ohne Anmeldung teilnehmen.

* CS _ Career Service, Nikolaistraße 6–10 | HSG _ Hörsaalgebäude Universitätsstr. 1 | SG _ Seminargebäude Universitätsstr. 1



INTERVIEW

MIT CLEMENS SCHÜLKE



Clemens Schülke

Der Rechtswissenschaftler und Betriebswirt leitet seit April 2019 das Amt für Wirtschaftsförderung der Stadt Leipzig.

„KMU SIND INTERESSANTE
ARBEITGEBER, IN DIESEN
BETRIEBEN WIRD MIT VIEL
LEIDENSCHAFT
GEARBEITET.“

Das Amt für Wirtschaftsförderung der Stadt Leipzig versteht sich als enger Partner des Mittelstands. Das Handlungsspektrum reicht vom Kontaktmanagement über die Erstinformation oder -beratung zu wirtschaftlichen Fragen bis hin zur Bereitstellung von Wirtschaftsinformationen und schließt die Begleitung von Rat suchenden Unternehmen bei Bankgesprächen ein.

HERR SCHÜLKE, WELCHE BEDEUTUNG HABEN IHRER MEINUNG NACH KMU FÜR DIE STADT UND IHRE WIRTSCHAFT?

Kleine und mittelständige Unternehmen sind in erster Linie interessante Arbeitgeber. Das liegt daran, dass der Mittelstand so vielfältig ist: Er umfasst traditionsreiche Familienunternehmen, Handwerksbetriebe, Freiberufler_innen und Selbständige, aber auch Start-ups. In diesen Betrieben wird **mit viel Leidenschaft** gearbeitet. Darum sind sie wichtige Technologie- und Innovationsmotoren und tragen maßgeblich zur Agilität unserer Wirtschaft bei.

Außerdem finden wir viele „Hidden Champions“ – heimliche Weltmarktführer in Nischenmärkten. Auch in Leipzig finden sich davon viele. Zusätzlich sorgen sie für Stabilität. Denn KMU sind in der Regel fest in ihrer Region verwurzelt. Die Betriebe denken langfristig in Generationen, nicht in Quartalen und sind damit das beste Beispiel für eine gelebte Nachhaltigkeit. Da sie Arbeits- und Ausbildungsplätze anbieten, übernehmen sie nicht selten in ihrer Region **soziale und gesellschaftliche Verantwortung** und fördern somit Bildung, Kultur und Sport.

WAS SIND DIE HERAUSFORDERUNGEN, DENEN SICH KMU'S UND IHRE MITARBEITER_INNEN IN LEIPZIG STELLEN MÜSSEN?

Zum einen verändert sich das wirtschaftliche Umfeld: So führt zum Beispiel der demografische Wandel in einzelnen Bereichen zu **Fach- und Arbeitskräftemangel**, wengleich Leipzig vergleichsweise gut dasteht. Zum anderen werden die bisherigen Geschäftsmodelle und Wettbewerbsregeln durch Automatisierung und das Internet auf den Kopf gestellt. Die Unternehmen müssen sich den Zugang zu Online-Märkten erarbeiten: Was einerseits eine Herausforderung ist, kann andererseits auch eine Chance sein, um effizient Kunden außerhalb Leipzigs zu erreichen.

Auch das Thema Klimawandel kommt langsam aber sicher im Mittelstand an. Zudem stehen gewachsene internationale Marktbeziehung Leipziger Unternehmer in Frage: Sei es Russland durch Sanktionen oder Großbritannien durch den Brexit. Andere Türen – wie Vietnam – öffnen sich stattdessen.

Um als KMU bestehen zu können, braucht es daher verlässliche lokale **Netzwerke**, finanzielle Unabhängigkeit, breitere Marktzugänge sowie klare Strategien für Innovation oder Fachkräftegewinnung. Aber Leipziger Unternehmen müssen diesen Herausforderungen



SERVICE I INTERVIEW

UNSERE SERVICEZEITEN

Mo 10:00 – 13:00 Uhr
Di - Do 10:00 – 15:00 Uhr

INDIVIDUELLE BERATUNG BEWERBUNGSUNTERLAGEN-CHECK

Vereinbaren Sie gern einen Termin mit
uns: careerservice@uni-leipzig.de

INDIVIDUELLE BERATUNG ZUR BERUFLICHEN ORIENTIERUNG UND BEWERBUNG

Das Team der Agentur für Arbeit berät:
Di, Mi 10:00 – 16:00 Uhr, Raum 3.01
Anmeldung unter +49 341 97-30030

CAREER SERVICE FOR INTERNATIONALS

Beratung für internationale Studierende
zu Bewerbung und Berufseinstieg in
Deutschland
Terminvereinbarung:
cs-international@uni-leipzig.de

KONTAKT

Universität Leipzig
Career Service
Strohsackpassage, 3. Etage
Nikolaistraße 6–10
04109 Leipzig

Telefon: +49 341 97-30030
E-Mail: careerservice@uni-leipzig.de

nicht allein begegnen. Die Stadt unterstützt mit Förderungsprogrammen und vermittelt Kontakte in interessante Absatzmärkte.

SEIT 2013 GIBT ES DAS SOGENANNTHE MITTELSTANDS-FÖRDERPROGRAMM. FÜR WEN IST ES GEDACHT UND WIE KONNTE ES SICH BISHER AUF DIE ENTWICKLUNG VON KMU IN DER STADT AUSWIRKEN?

Das Mittelstandsförderprogramm ist ein zentraler Pfeiler der Leipziger Wirtschaftsförderung. Es richtet sich zum einen an vorhandene Unternehmen, soll aber auch Impulse für Unternehmensgründungen und Ansiedlungen geben. Ziel ist es, praktikable, Erfolg versprechende Lösungen zu entwickeln und dort finanziell zu unterstützen, wo die Kapazitäten kleiner und mittlerer Unternehmen einfach nicht ausreichen.

Seit Beginn des Programms im Jahr 2013 konnten fast 1500 Anträge bewilligt werden. Kleine und mittlere Unternehmen können durch die innovations- und technologieorientierte Projektförderung die eigenen Potenziale besser nutzen und ihre überregionale Wettbewerbsfähigkeit erhöhen. Dem Leipziger Westen kamen bereits 24% der bewilligten Förderungen zu. Dies spiegelt sich auch positiv im Stadtbild wider. **Plagwitz brummt.**

Auch was Neugründungen angeht, muss sich Leipzig nicht verstecken. 270 Neugründungen gab es 2019. Die **Start-up-Szene boomt seit Jahren.** Wichtig für uns ist natürlich, diese so zu fördern, dass sie auch in drei Jahren und länger noch gedeiht.

KMU STELLEN EINEN GROSSTEIL DER ARBEITSPLÄTZE IN DEUTSCHLAND. WO KÖNNEN STUDIERENDE UND ABSOLVENT_INNEN ANSETZEN, UM DEN BERUFSEINSTIEG ZU SCHAFFEN?

Ich empfehle immer, als erstes Berufserfahrung bei einem KMU zu sammeln. Studierende können zum Beispiel gemeinsam mit dem Unternehmen ihre **Abschlussarbeit** schreiben und Absolvent*innen mit einem **Praktikum** anfangen. Gleichzeitig muss man sich natürlich bewusst sein, dass bei einer relativ kleinen Firma auch angepackt werden muss, und darf. Im Gegenzug gewinnt man aber wertvolle breite Erfahrungen für die weitere Karriere.

Die KMUs sollten sich natürlich auch als Arbeitgeber attraktiver präsentieren und sich früh mit den hiesigen Hochschulen als Talentschmieden ihrer zukünftigen Mitarbeiter*innen vernetzen. Zum Beispiel, indem sie sich auf Recruiting-Messen vermarkten. Auch da unterstützen wir als Wirtschaftsförderung sehr gern.

TIPPS UND LINKS

- **WELCHES UNTERNEHMEN PASST ZU MIR?** Ein [Vergleich](#) zwischen Startups, KMU's und Großkonzernen.
- **ZUM WEITERLESEN:** Der Artikel „[Arbeitgeber Mittelstand](#)“ vom Wissenschaftladen Bonn e.V. klärt Sie über Bewerbungsstrategien und KMU in der Umweltwirtschaft auf.
- **ANWENDUNGSORIENTIERT:** An der Universität Leipzig gibt es den anwendungsorientierten Masterstudiengang [SEPT](#) - small enterprise promotion and training. Den Studierenden werden darin fachliche Kenntnisse, Methoden und Fähigkeiten auf dem Gebiet des Managements und der Förderung von kleinen und mittleren Unternehmen vermittelt!
- **ÜBERBLICK:** In unseren [BRANCHENMAPPINGS](#) können Sie sich einen Überblick über bestimmte berufliche Tätigkeitsfelder verschaffen, hier sind auch Kontakte zu Unternehmen zu finden.

JOBS IN KMU - STELLENBÖRSEN

- [Das Schwarze Brett im Internet](#)
- [Work in Leipzig - Jobbörse und Infoplattform für Leipzig und Umgebung](#)
- [Leipziger Jobanzeiger](#)
- [LVZ Jobbörse](#)
- [MeineStadt.de Jobs](#)
- [Sächsische Zeitung Jobs](#)
- [YourFirm](#)
- [Crosswater Jobguide](#)
- [Jobportal des Career Service](#)
- **NICHT VERGESSEN!** Kleine Unternehmen veröffentlichen ihre Stellenanzeigen nicht immer auf den großen Stellenportalen. Auch auf Jobmessen sind sie nicht immer zu finden.
>> Deshalb: Trauen Sie sich und schreiben eine Initiativbewerbung oder gehen Sie zu Branchentreffs, um die potentiellen Arbeitgeber vor Ort direkt anzusprechen und Ihr Netzwerk auszubauen!

*QUELLEN

<https://www.ifm-bonn.org/definitionen/faq-fragen-zum-mittelstand/#accordion=0&tab=7>
<https://www.gko.uni-leipzig.de/studium/masterstudiengaenge/small-enterprise-promotion-and-training-sept.html>
<https://www.wlw.de/de/inside-business/aktuelles/hidden-champions-sachsen-zeitverlag>
http://www.wila-arbeitsmarkt.de/files/uws_2013_25_arbeitgeber_mittelstand.pdf
<https://www.lvq.de/karriere-blog/artikel/jobsuche/jobsuche-kleine-und-mittlere-unternehmen-kmu-im-fokus.html>

Weitere Informationen zu unseren Angeboten finden Sie auch auf

www.uni-leipzig.de/careerservice
www.facebook.com/universitaet.leipzig.career.service
www.jobportal.uni-leipzig.de